

# Contaminación de Salton Sea



¿Qué está pasando con el mar y cómo afecta la salud humana?

## 1 Contaminantes industriales y agrícolas son liberados

Los productos químicos se utilizan en fábricas y en campos. Estos contaminantes, incluyendo pesticidas y fertilizantes, pueden ser liberados en las aguas de los canales y en los ríos New y Alamo.

## 2 Los contaminantes fluyen hacia el mar

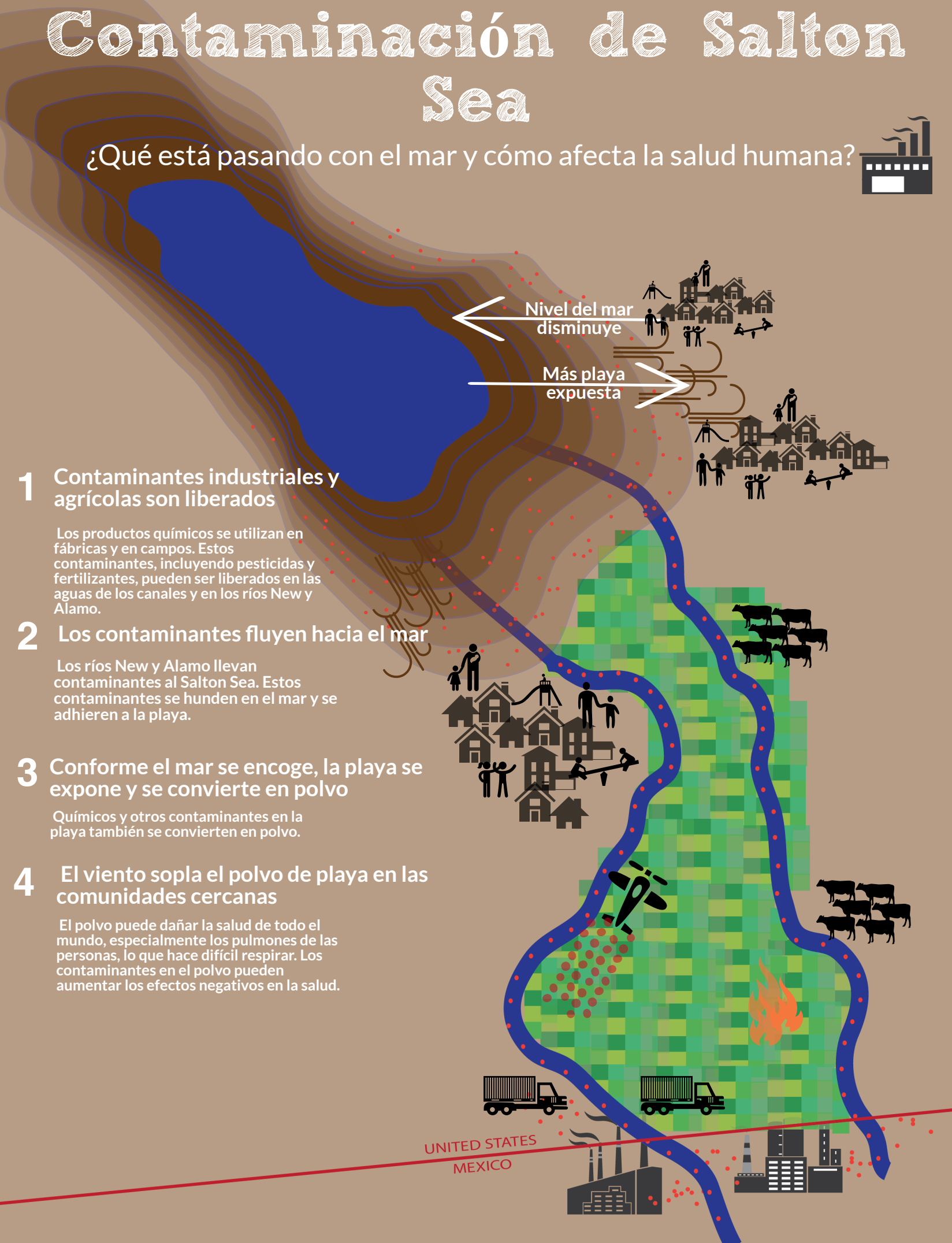
Los ríos New y Alamo llevan contaminantes al Salton Sea. Estos contaminantes se hunden en el mar y se adhieren a la playa.

## 3 Conforme el mar se encoge, la playa se expone y se convierte en polvo

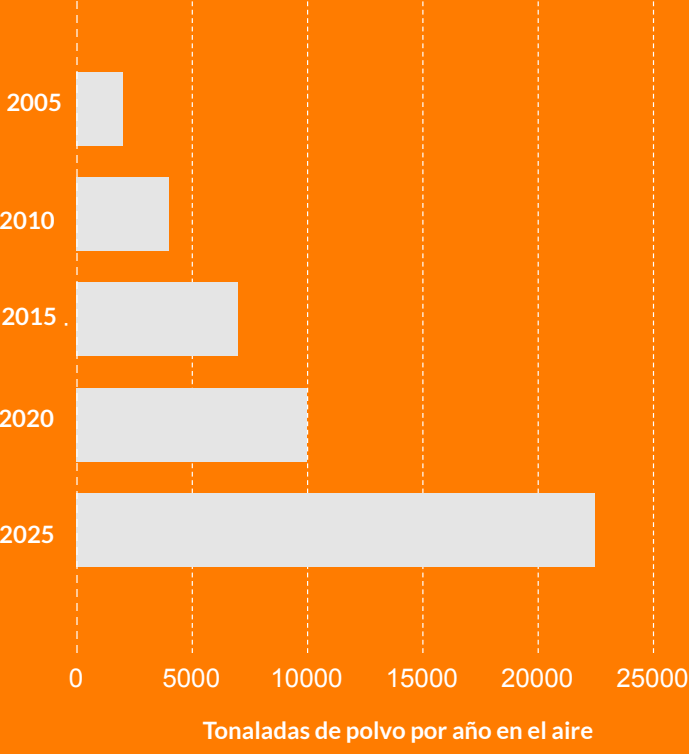
Químicos y otros contaminantes en la playa también se convierten en polvo.

## 4 El viento sopla el polvo de playa en las comunidades cercanas

El polvo puede dañar la salud de todo el mundo, especialmente los pulmones de las personas, lo que hace difícil respirar. Los contaminantes en el polvo pueden aumentar los efectos negativos en la salud.



El polvo aumentará a medida que el nivel de agua del Salton Sea se disminuya con el tiempo



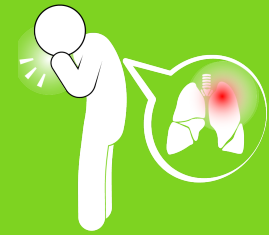
Respirar mucho polvo puede causar



Pulmones más pequeños para toda la vida



Ataques de asma



Sibilancias

El número de días de buen aire continúa disminuyendo

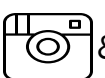
2010 - - - - -> 2016

163 105  
Días buenos

151 219  
Días moderados

51 38  
Días no saludable para grupos sensibles

The AIRE Study  
USC Environmental Health Centers



@USCEHC



ehc.usc.edu



Comite Civico  
Del Valle, Inc.

235 Main Street  
Brawley, CA 92227  
P: (760) 351-8761  
ccvhealth.org  
ivan-imperial.org

This research study is supported by The Southern California Environmental Health Sciences Center based at USC funded by National Institute of Environmental Health Sciences (Grant #5P30ES007048), Environmental Protection Agency (Grant # 83544101)