

Environmental Health Survey Results

With the support of the California Air Resources Board (CARB), the Coalition for Clean Air (CCA) and Pacoima Beautiful (PB) conducted a community environmental health survey in the Pacoima community in fall 2021 through spring 2022. Pacoima is among the most environmentally burdened communities in California: bordered by major freeways, bisected by a rail line, and home to landfills, factories, auto-dismantlers, and an airport. The survey used methodology adapted from the U.S. Center for Disease Control and Prevention’s Community Assessment for Public Health Emergency Response (CASPER) Toolkit to poll a random sample of households that were representative of the entire community.

Survey details

Time period
**Fall 2021-
Spring 2022**

Total households surveyed
198

Total households represented
16,620

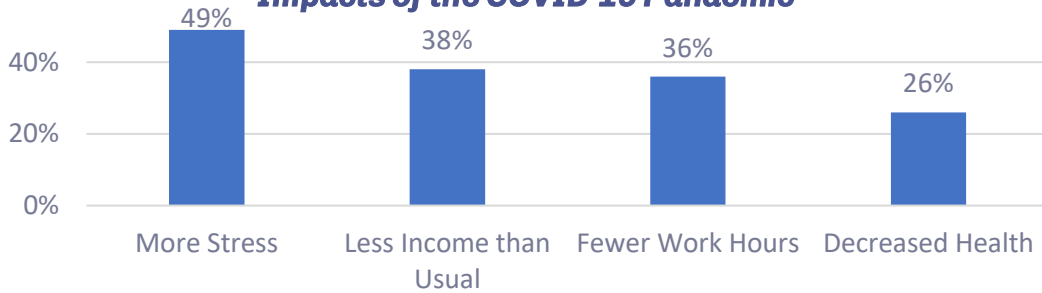
Health Concerns

53% **Respiratory diseases** such as asthma, allergies, COPD, or emphysema

36% **Mental health** concerns, such as anxiety or depression

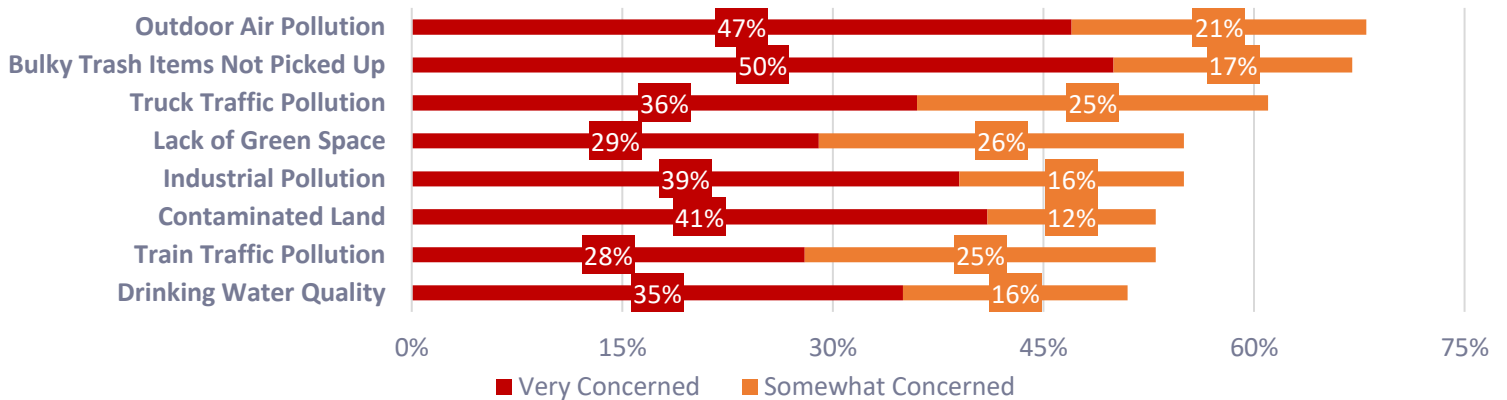
61% **Chronic diseases** including diabetes and high blood pressure

Impacts of the COVID-19 Pandemic

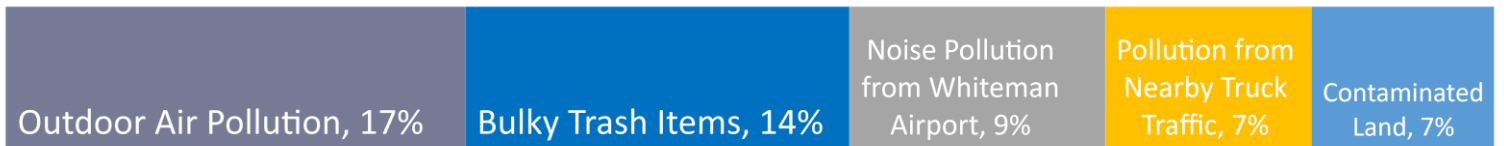


23%
Households with **fair, poor, or very poor health**

Environmental Concerns



Which issue is of MOST CONCERN to your household?



Our experience surveying people in Pacoima points to deep concerns over outdoor pollution from truck traffic and local industries, as well as widespread chronic and respiratory health problems. The results highlight a clear need for health services and reductions in environmental harms in this community. Pacoima residents deserve to live in a healthy, safe environment. The full report is available online at CCAir.org/CAP.

Resultados de la Encuesta de Salud Ambiental

Con el apoyo de la California Air Resources Board (CARB), la Coalition for Clean Air (CCA) y Pacoima Beautiful (PB) realizaron una encuesta de salud ambiental comunitaria en la comunidad de Pacoima en el otoño de 2021 hasta la primavera de 2022. Pacoima se encuentra entre las comunidades con mayor carga ambiental en California: bordeada por las principales autopistas, atravesada por una línea de ferrocarril y hogar de vertederos, fábricas, dismanteladoras de automóviles y un aeropuerto. La encuesta utilizó una metodología adaptada del Kit de evaluación comunitaria para la respuesta a emergencias de salud pública (CASPER) de los Centros para el Control y Prevención de Enfermedades para encuestar una muestra aleatoria de hogares que fueran representativos de toda la comunidad.

Detalles de la encuesta

Periodo de tiempo
Otoño 2021 – Primavera 2022

Total de hogares encuestados
198

Total de hogares representados
16,620

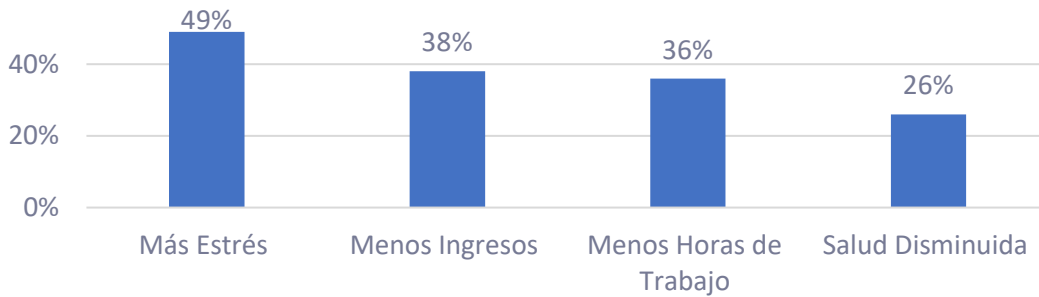
Problemas de Salud

53% **Enfermedades respiratorias** como asma, alergias, EPOC o enfisema

36% **Problemas de salud mental** como ansiedad o depresión

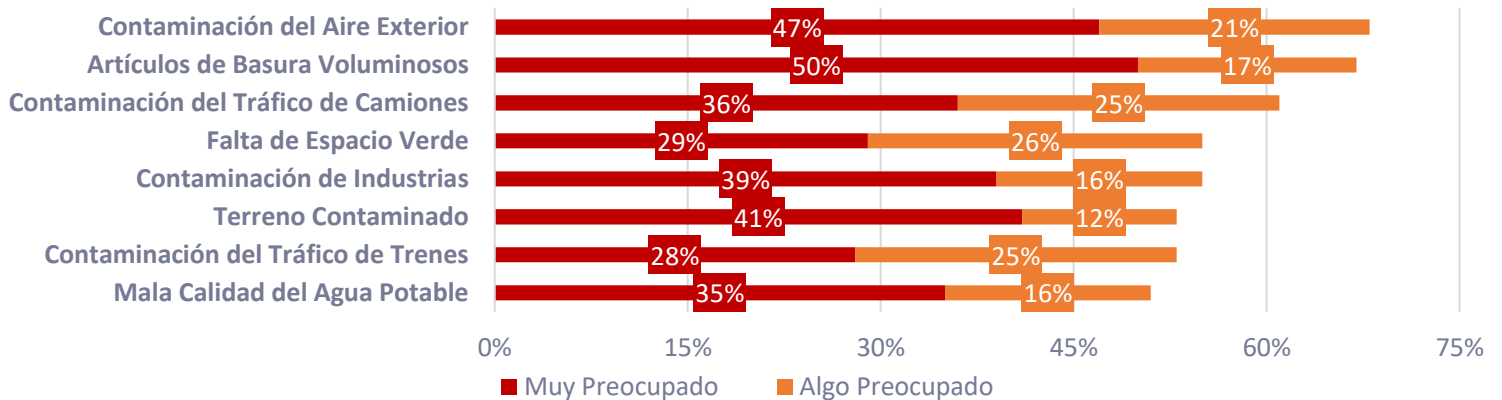
61% **Enfermedades crónicas** como diabetes y presión arterial alta

Impactos de la Pandemia COVID-19

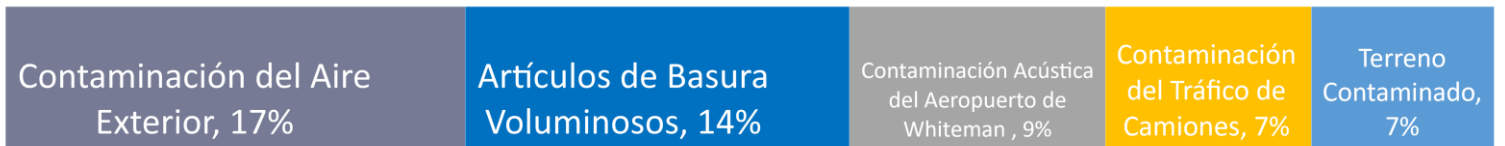


23% Hogares con **salud regular, mala, o muy mala**

Preocupaciones Ambiental



¿Cuál es el que MÁS PREOCUPA a su hogar?



Nuestra experiencia encuestando a personas en Pacoima apunta a profundas preocupaciones sobre la contaminación exterior por el tráfico de camiones y las industrias locales, así como problemas de salud crónicos y respiratorios generalizados. Los resultados destacan una clara necesidad de servicios de salud y reducciones en los daños ambientales en esta comunidad. Los residentes de Pacoima merecen vivir en un entorno saludable y seguro. El informe completo está disponible en línea en CCAir.org/PAC.