

Environmental Health Survey Results

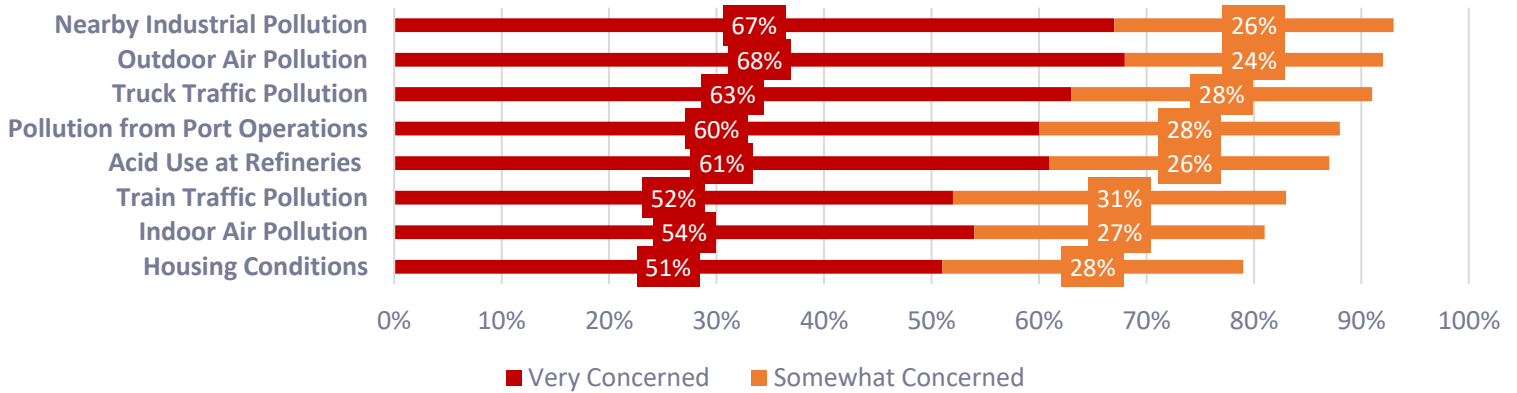
With the support of the California Air Resources Board (CARB), the Coalition for Clean Air (CCA) and Coalition for a Safe Environment (CFASE) conducted a community environmental health survey in the Wilmington-Carson-West Long Beach community in June and July of 2022. This community is uniquely vulnerable, as it is adjacent to oil refineries, two of the largest shipping ports in the country, trucking routes, railyards, major freeways, and other industrial facilities, many of which are in direct proximity to residential homes, elementary schools, and public parks. The survey used methodology adapted from the U.S. Center for Disease Control and Prevention’s Community Assessment for Public Health Emergency Response (CASPER) Toolkit to poll a random sample of households that were representative of the entire community.

Survey details	Time period	Total households surveyed	Total households represented
	June-July 2022	209	51,095

Reported Health Problems

57% <i>Respiratory diseases</i> such as asthma, allergies, COPD, or emphysema	46% <i>Mental health</i> concerns, such as anxiety or depression	44% <i>Chronic diseases</i> including diabetes and high blood pressure
--	---	---

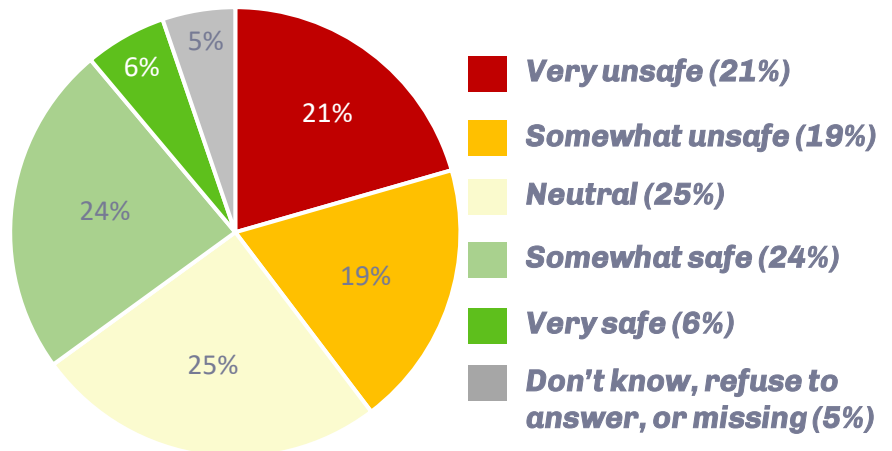
Environmental Concerns



What stressful nuisances do households experience?

- 83%** *Unpleasant outdoor odor*
- 54%** *Noise or vibrations*
- 54%** *Black spots, ashes, or oily residue around home*

How SAFE do households feel from local industrial business operations and accidents?



Our experience surveying people in the Wilmington-Carson-West Long Beach community points to deep concerns over outdoor pollution from local industries, refineries, ports, trucks, and trains. The results highlight a clear need for health services and reductions in environmental harms in this community. Wilmington, Carson, and West Long Beach residents deserve to live in a healthy, safe environment. The full report is available online at CCAir.org/CAP.

Resultados de la Encuesta de Salud Ambiental

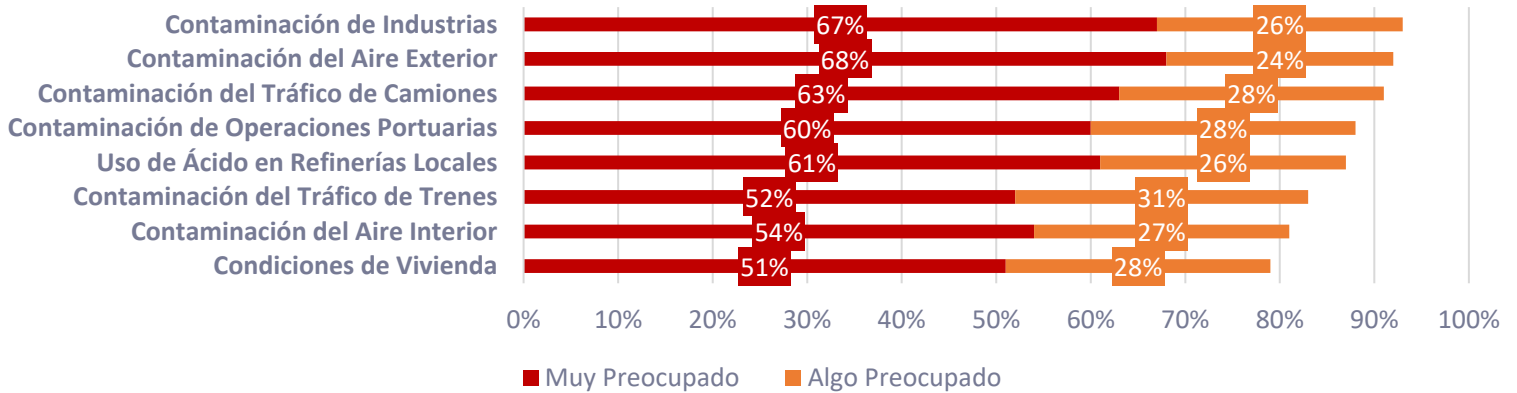
Con el apoyo de la California Air Resources Board (CARB), la Coalition for Clean Air (CCA) y la Coalition for a Safe Environment (CFASE) realizaron una encuesta de salud ambiental comunitaria en la comunidad de Wilmington-Carson-Oeste de Long Beach en junio y julio de 2022. Esta comunidad es excepcionalmente vulnerable, ya que se encuentra junto a refinерías de petróleo, dos de los puertos de envío más grandes del país, rutas de camiones, estaciones de ferrocarril, autopistas importantes y otras instalaciones industriales, muchas de las cuales se encuentran en las proximidades directas de viviendas residenciales, escuelas primarias y parques públicos. La encuesta utilizó una metodología adaptada del Kit de evaluación comunitaria para la respuesta a emergencias de salud pública (CASPER) de los Centros para el Control y Prevención de Enfermedades para encuestar una muestra aleatoria de hogares que fueran representativos de toda la comunidad.

Detalles de la encuesta	Periodo de tiempo	Total de hogares encuestados	Total de hogares representados
	Junio-Julio 2022	209	51,095

Problemas de Salud Informados

<p>57% Enfermedades respiratorias como asma, alergias, EPOC o enfisema</p>	<p>46% Problemas de salud mental como ansiedad o depresión</p>	<p>44% Enfermedades crónicas como diabetes y presión arterial alta</p>
--	--	--

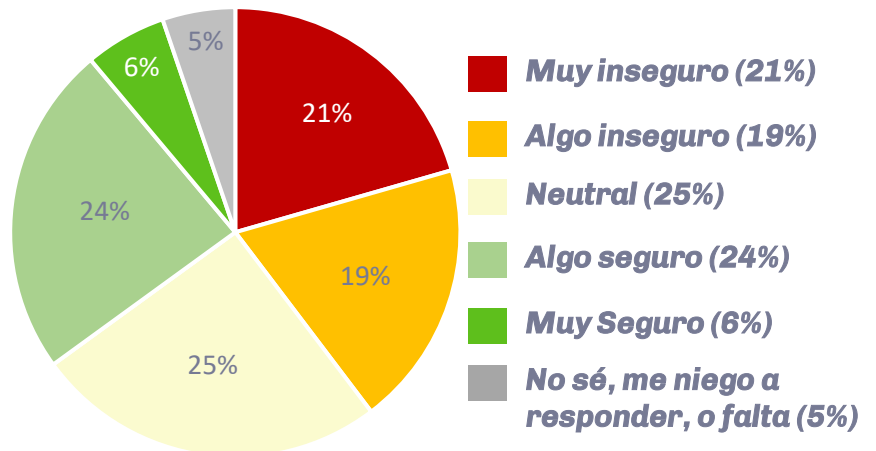
Preocupaciones Ambientales



¿Qué molestias estresantes experimentan los hogares?

- 83%** Olores exteriores malos
- 54%** Ruido o vibración
- 54%** Manchas negras, cenizas o residuos aceitosos alrededor de su casa

¿Qué tan SEGURO se siente su hogar frente a las operaciones comerciales industriales locales y los accidentes?



Nuestra experiencia encuestando a personas en la comunidad de Wilmington-Carson-Oeste de Long Beach apunta a profundas preocupaciones sobre la contaminación exterior de las industrias locales, refinерías, puertos, camiones y trenes. Los resultados destacan una clara necesidad de servicios de salud y reducciones en los daños ambientales en esta comunidad. Los residentes de Wilmington, Carson y Oeste de Long Beach merecen vivir en un entorno saludable y seguro. El informe completo está disponible en línea en CCAir.org/PAC.