

# DETECCIÓN DE CÁNCER DE MAMA

Preguntas y respuestas comunes



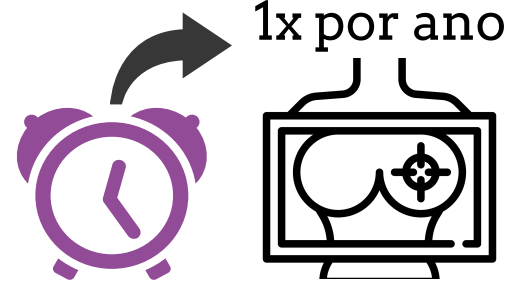
Environmental Health Centers



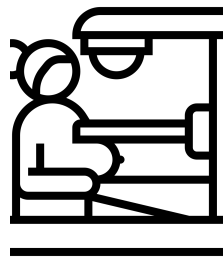
## 1 MAMOGRAFÍAS: ¿CON QUÉ FRECUENCIA?

Las pruebas de detección con mamografías pueden detectar el cáncer de mama antes, incluso antes de los síntomas

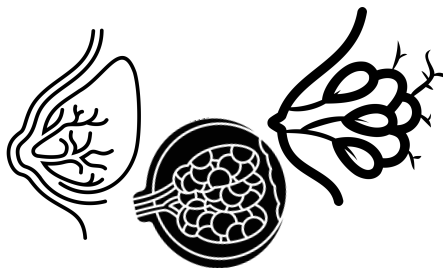
- **Edad 40-44:** opcional, 1 vez al año
- **Edad 45-54:** 1 vez al año
- **Edad 55 y más:** 1 vez cada 2 años, o 1 vez al año (opcional)



Duración: 10-15 minutos



El tejido más denso de sus senos puede **dificultar la identificación de cánceres** de seno o anomalías tempranas en una mamografía.



## 2 MAMOGRAFÍAS: QUÉ ESPERAR

- La tecnología de rayos X colocará cada seno en la plataforma uno a la vez y bajará una placa que aplana suavemente el seno
- La diseminación del tejido mamario facilita la detección de signos de cáncer en la imagen y utiliza menos radiación

## 3 ¿QUÉ ES LA DENSIDAD MAMARIA?

Tener senos densos es un rasgo normal, al igual que ser alto. Aproximadamente 40 % de todas las mujeres tienen senos densos, y esto no afecta negativamente su salud.



[envhealthcenters.usc.edu](http://envhealthcenters.usc.edu)



@USCEHC



@USCEnviroHealth

## RESULTADOS DE LA PRUEBA DE DETECCIÓN DE LA MAMOGRAFÍA Y PRÓXIMOS PASOS



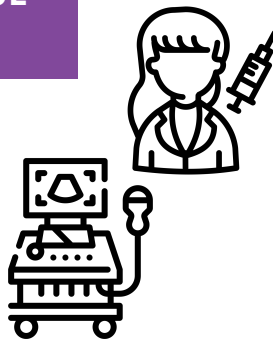
10 - 12% de las mujeres requieren pruebas adicionales después de una mamografía

Resultados de la prueba de detección	¿Qué significa?	Próximos Pasos y Recursos
<b>Negativo</b>	Tiene una prueba normal y no se detectaron bultos ni estructuras anormales.	Continúe con la evaluación como recomienda su doctor.
<b>Incompleta</b>	Su mamografía no fue clara si se encontró una anomalía.	Es posible que necesite mamografías o evaluaciones adicionales para obtener imágenes más claras. Su doctor puede comparar los imágenes anteriores para buscar cambios.
<b>Benigna</b>	En la mamografía se observó una masa o un ganglio linfático en su seno, pero no era cáncer.	Las mamografías futuras sabrán que estas estructuras no son anormales. Continúe con la evaluación como recomienda su doctor.
<b>Probablemente benigno</b>	Hay menos del 2% de probabilidad de que la anomalía encontrada sea cáncer.	Es posible que necesite mamogramas más frecuentes hasta que su doctor puede confirmar que la masa no está cambiando y no es cáncer.
<b>Anomalía sospechosa</b>	Su médico está preocupado acerca de un hallazgo en su mamograma que podría ser canceroso.	Una biopsia o pruebas adicionales para confirmar signos de cáncer pueden ser recomendada.

## BIOPSIAS Y ECOGRAFÍAS: QUÉ ESPERAR

¿Por qué necesito una ecografía? Los ultrasonidos pueden:

- Aclarar los hallazgos sospechosos de la mamografía
- Ubicar cánceres en áreas más pequeñas
- Mejorar la detección para mujeres con senos densos.



### ¿Qué sucede durante una biopsia?

- Primero, se aplica anestesia local al tejido mamario y se inserta una aguja en el seno para obtener una muestra de las células del área sospechosa
- Es posible que sienta presión, pero las posibilidades de sangrado son bajas
- Las células se estudiarán para determinar si son cancerosas o normales

